

DAS BAUPROJEKT

Die Turnfabrik wird in östlicher Richtung um acht Meter erweitert. Dieser Anbau wird 2,5 Meter höher als das bestehende Gebäude. Eine versenkte Schaumstoffgrube erstreckt sich über einen Teil der Fläche des Anbaus – als Landebereich bei den Schaukelringen, beim Sprung und den Trampolinen.

Dank dem neu gewonnenen Raum können dringend benötigte zusätzliche Geräte eingebaut und bestehende Geräte neu angeordnet werden. Diese Massnahmen erhöhen die Sicherheit und die Qualität der Trainings markant.

Kostenschätzung

Bauland	0
Erweiterung um 8 Meter	600'000
Geräte	200'000
Diverses	75'000
Total	875'000

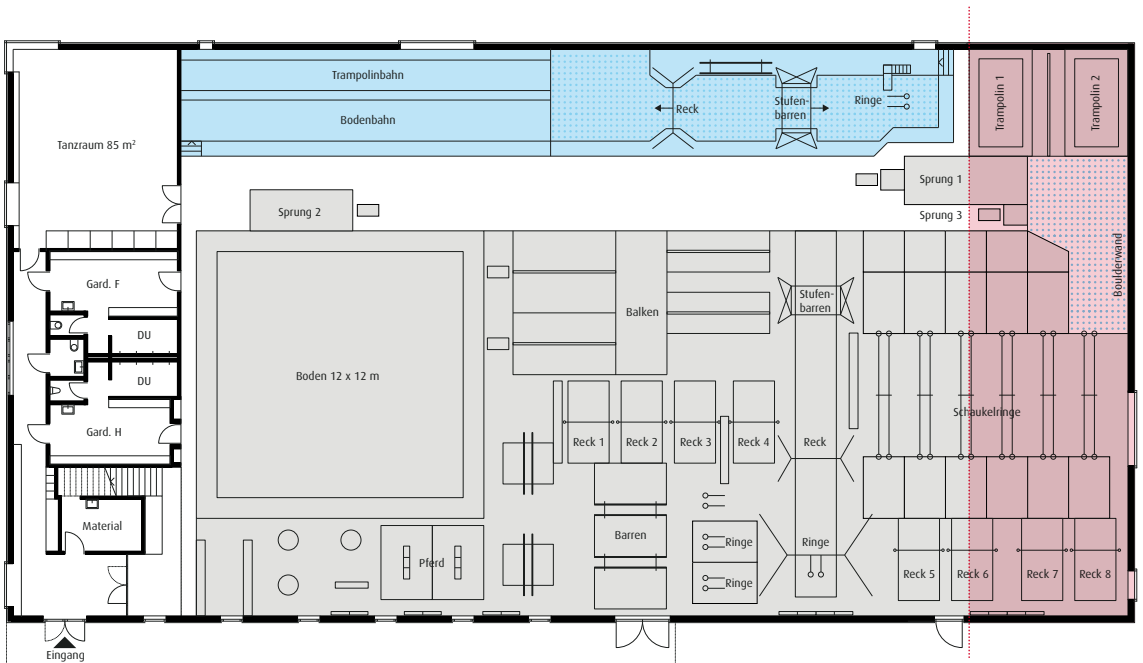
Termine

Baueingabe	Dezember 2019
Spatenstich	April 2020
Innenausbau	Juli 2020
Start Turnbetrieb	August 2020
Einweihung	Herbst 2020

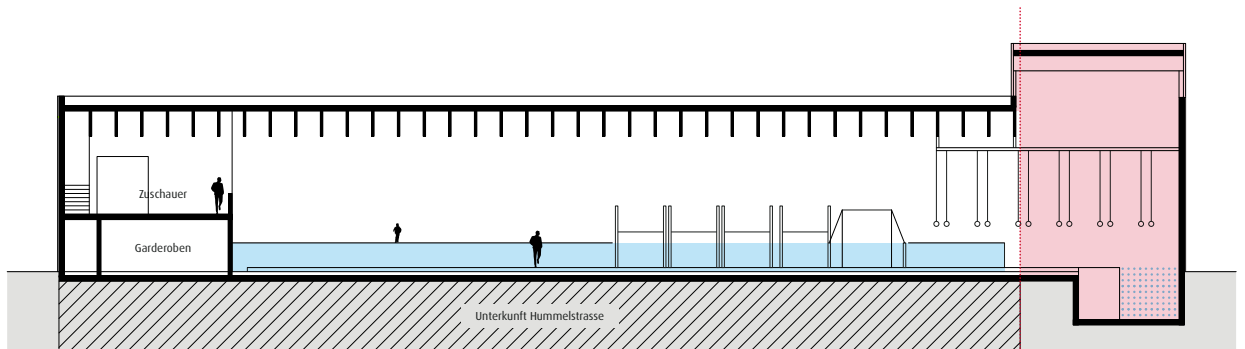
GRUNDRISS OG



GRUNDRISS EG



SCHNITT



Legende

- Erweiterung
- Podest erhöht
- Schaumstoffgruben